

# 期待の乳がん検査「乳房 MRI」

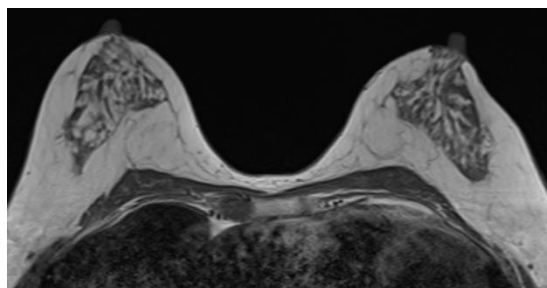
## 世界で認められている乳房 MRI

近年、乳房 MRI の乳がん発見率はマンモグラフィや超音波検査（乳腺エコー）の検出率を大幅に上回り、また MRI でしか検出できない乳がん発見に有効であると報告されています。既にアメリカでは MRI ファーストという言葉があるほど MRI での乳がん検査が第 1 の選択枝として主流になっています。また乳がんの広がりだけでなく、良性・悪性の判別もでき、その有用性は今後ますます高まると思われます。

## 負担の少ない検査で超早期発見

当院では乳房 MRI を積極的に行い、超早期乳がんの発見を目指します。

X 線撮影のマンモグラフィのように乳房圧迫することが無いため痛みが少なく、また放射線被曝の心配がありません。



## 検査方法

検査台にうつ伏せの状態ですべて検査を実施します。息止めなどは必要無く、検査時間は約 30 分です。

## 検査時の注意点

- ◎検査日は画像上で乳腺が目立たない生理開始後 5～12 日間が理想
- ◎体内金属のある方、刺青、アートメイクを施されてる方は受けられない場合があります。
- ◎造影剤を使用して検査を行う場合は稀に副作用があります。

【問合せ先】

詳しくは**外科または放射線科スタッフ**にお尋ねください